

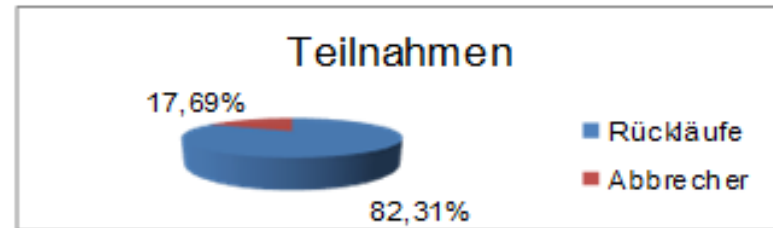
# DGKJ-Mitgliederumfrage

## "Kinder- und Jugendliche in der Pandemie,,

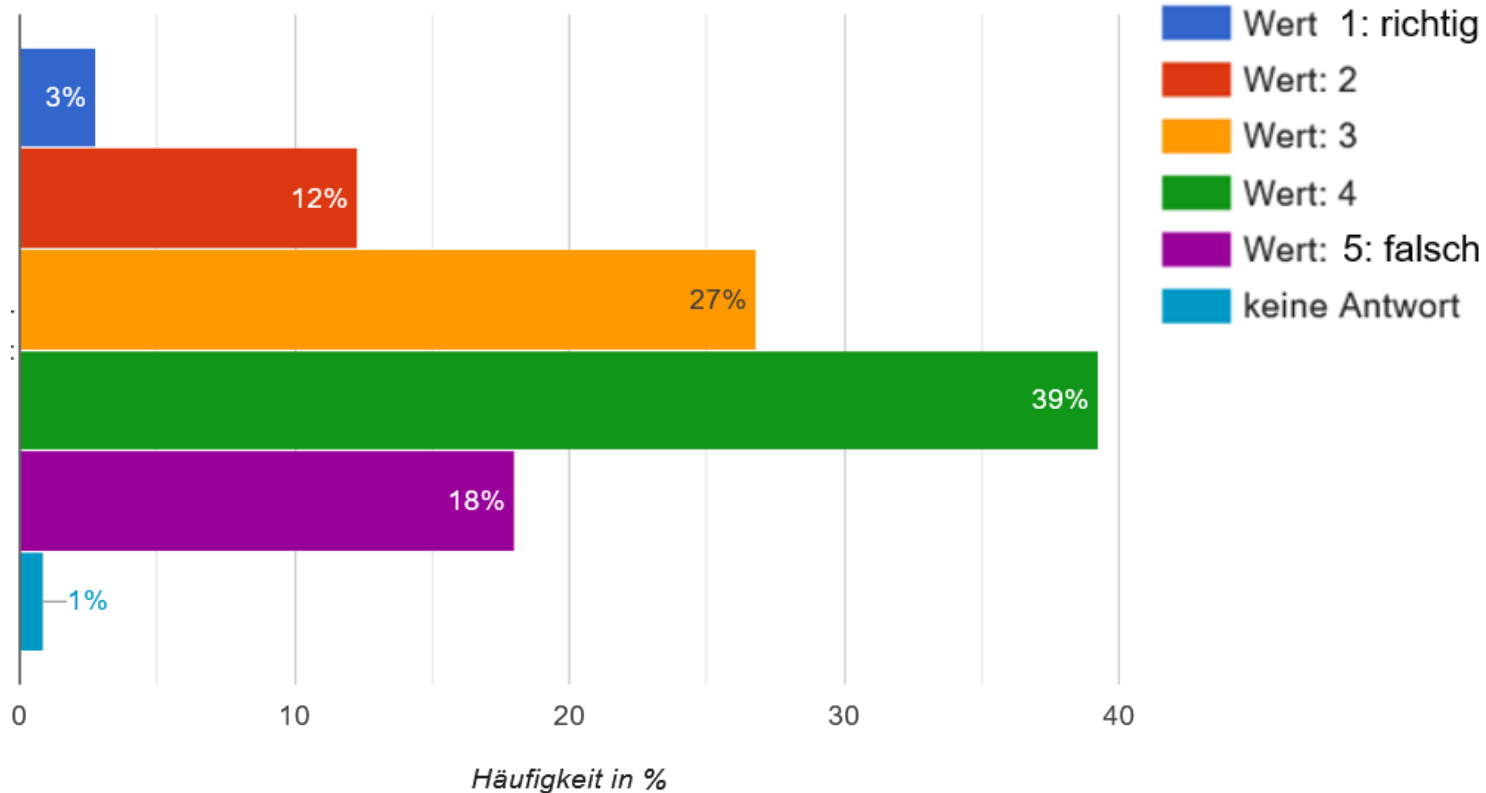
06.-17.05.2021

### Teilnahme-Übersicht

	Anzahl	Quote
Besucher	2635	-
Teilnahmen	2431	92,26%
Rückläufe	2001	82,31%
Abbrecher	430	17,69%



**1. Wie beurteilen Sie unter dem Gesichtspunkt Kindeswohl die politischen Entscheidungen zur Eindämmung der Pandemie, die auch die Lebenswirklichkeit von Kindern und Jugendlichen betreffen?**

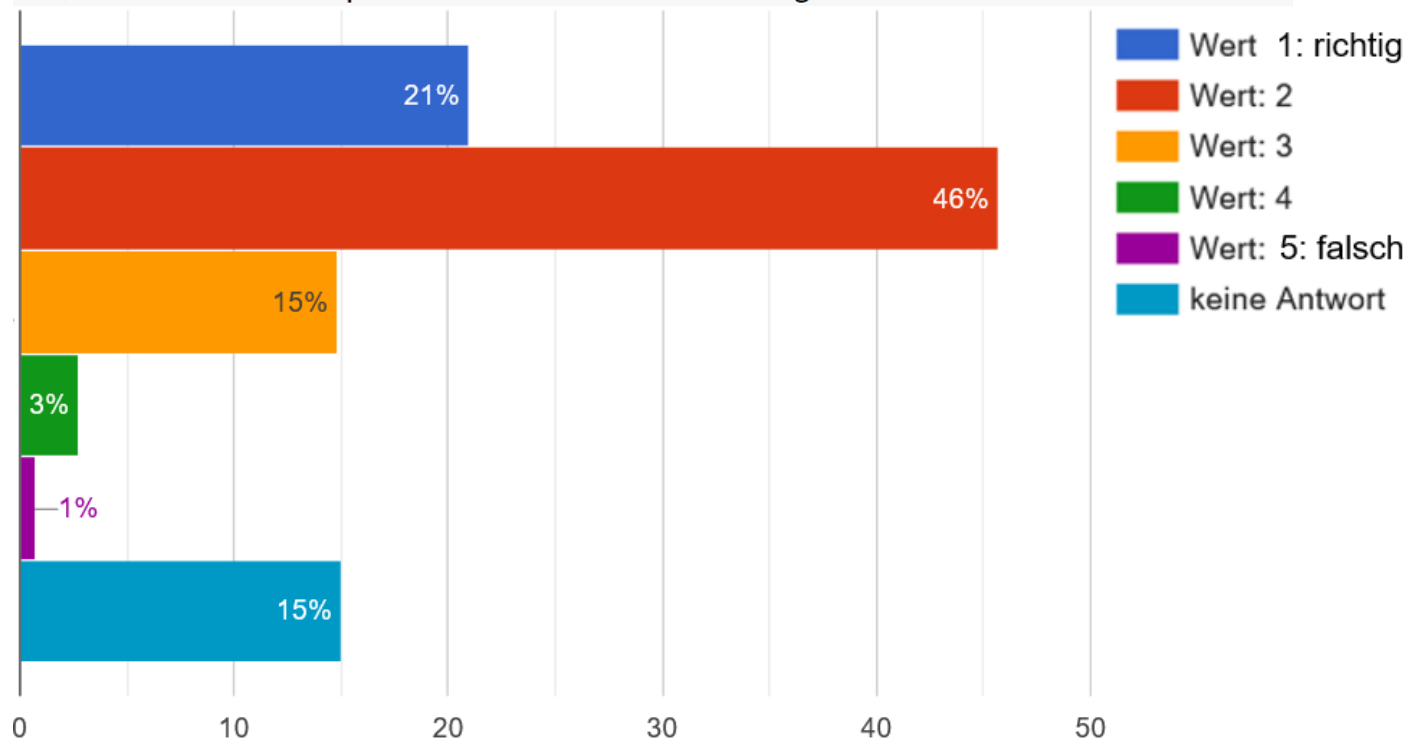


Frage gesehen: 2431 Teilnehmer (100%) Frage beantwortet: 2172 Teilnehmer (89%) Keine Antwort: 259 Teilnehmer (11%)



## 2. Wie beurteilen Sie inhaltlich die fachlichen Stellungnahmen und Informationen der DGKJ zum Corona-Virus?

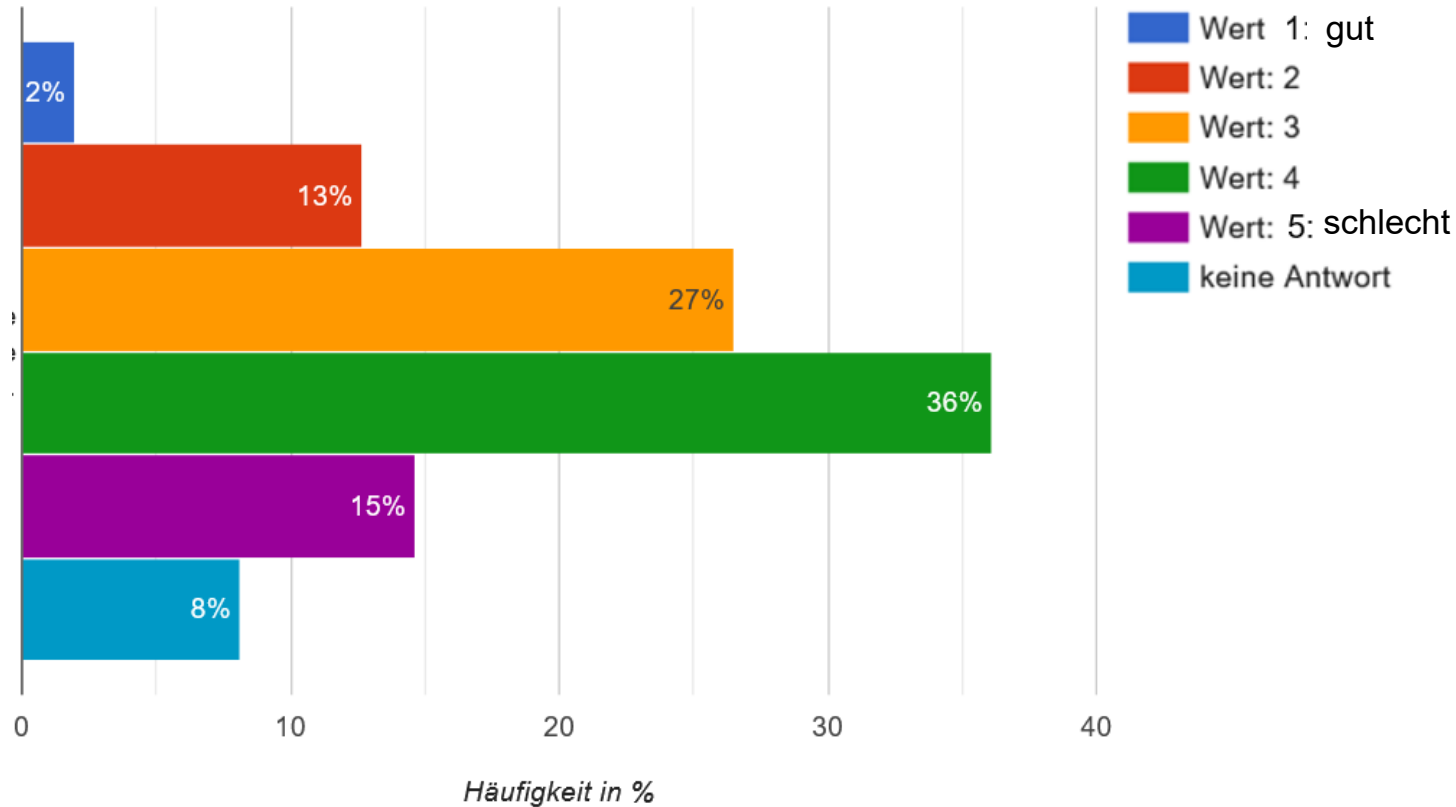
Bitte berücksichtigen Sie, dass alle Stellungnahmen jeweils für den Zeitpunkt ihrer Veröffentlichung gelten. Das Geschehen innerhalb der Pandemie verändert sich dynamisch, die Datenlage verändert sich, so dass in der Retrospektive manches heute nicht mehr gilt.



Frage gesehen: 2247 Teilnehmer (92%) Frage beantwortet: 2032 Teilnehmer (90%) Keine Antwort: 215 Teilnehmer (10%)



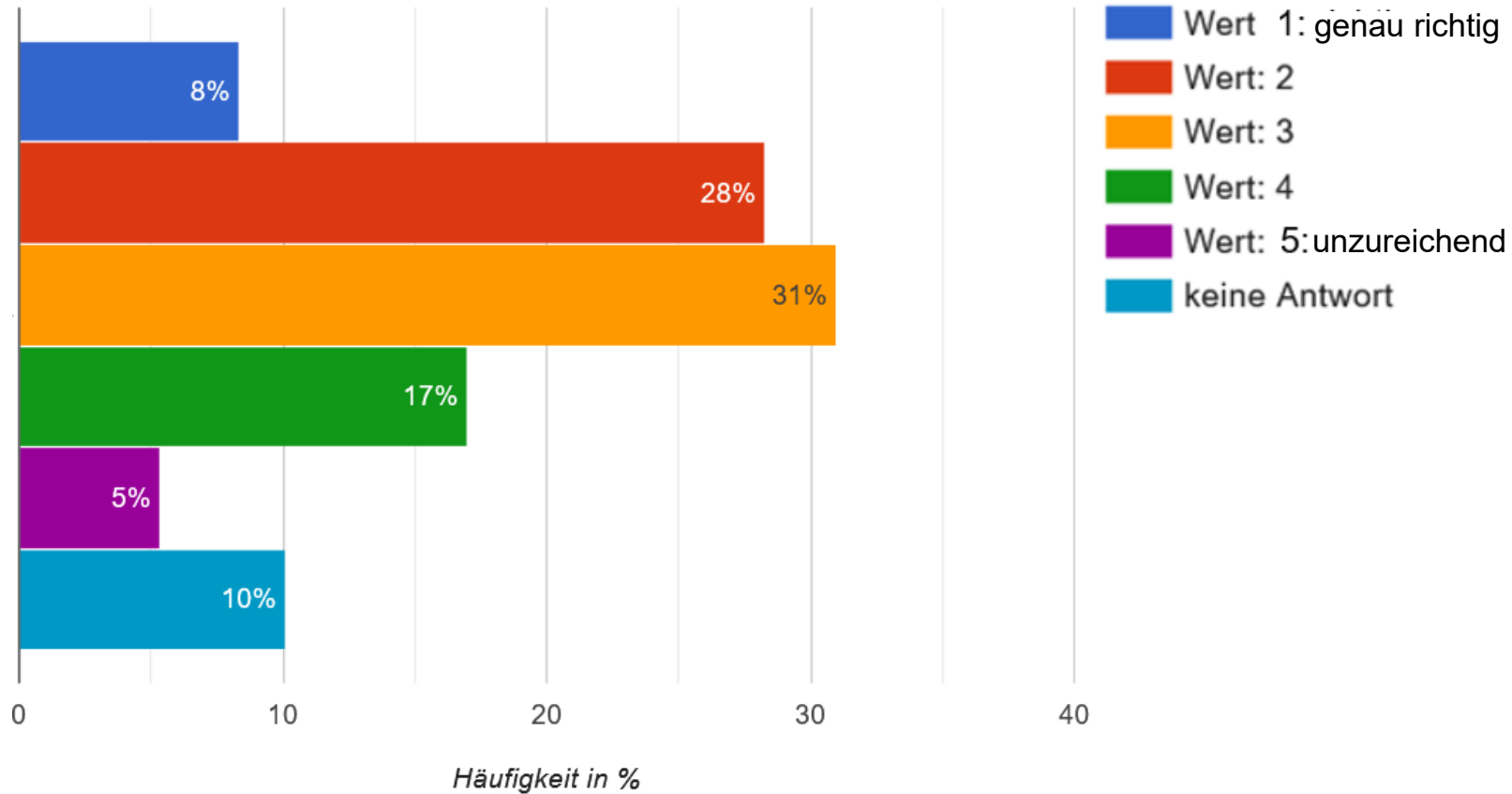
### 3. Wie beurteilen Sie die öffentliche Wahrnehmbarkeit der fachlichen Stellungnahmen und Informationen der DGKJ zum Corona-Virus?



Frage gesehen: 2128 Teilnehmer (88%) Frage beantwortet: 1983 Teilnehmer (93%) Keine Antwort: 145 Teilnehmer (7%)



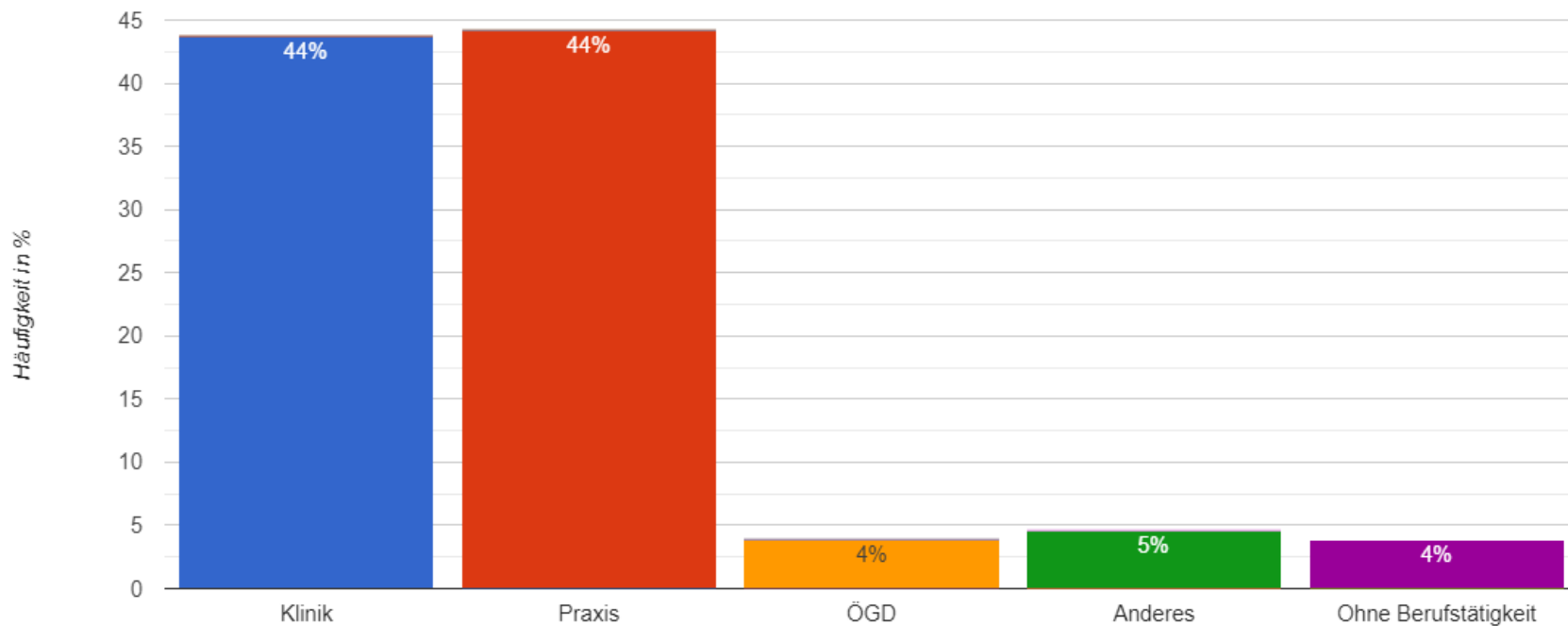
#### 4. Wie bewerten Sie das Engagement der DGKJ in der politischen Diskussion zur Corona Pandemie?



Frage gesehen: 2075 Teilnehmer (85%) Frage beantwortet: 1933 Teilnehmer (93%) Keine Antwort: 142 Teilnehmer (7%)




Statistische Angaben zum Tätigkeitsort(letzte Frage)



Frage gesehen: 2025 Teilnehmer (83%) Frage beantwortet: 1945 Teilnehmer (96%) Keine Antwort: 80 Teilnehmer (4%)





Je besser die Daten, desto genauer die Aussagen, die wichtig für unsere gesundheitspolitische Arbeit und Interessenvertretung sind.

**Daher die Bitte: Beteiligen Sie sich an den Surveys der DGPI!**

<https://dgpi.de/aktuelles/covid-19/>

**Post-Covid-19 Survey:** <https://dgpi.de/post-covid-19-survey/>

**COVID-19 Survey:** <https://dgpi.de/covid-19-survey-der-dgpi/>

**PIMS Survey:** <https://dgpi.de/pims-survey-anleitung/>

