

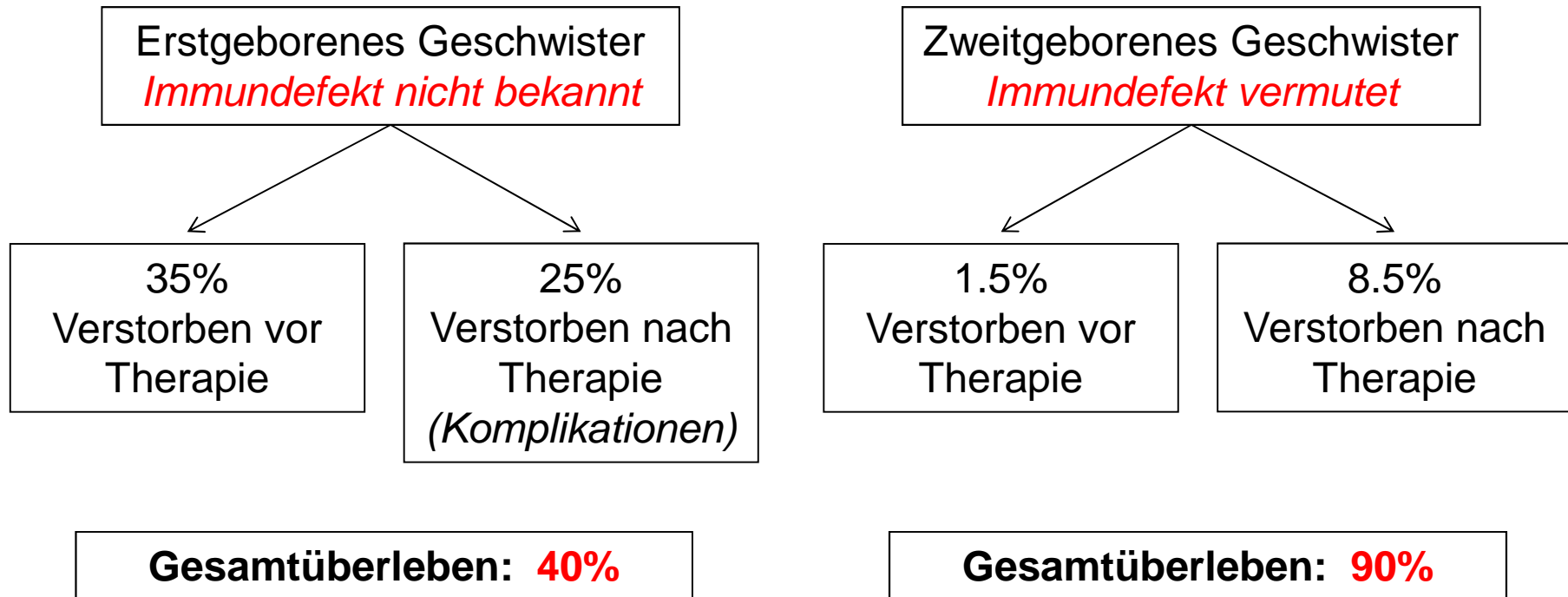
Neugeborenenenscreening rettet Kinderleben:

Screeningtest für schwere Immundefekte

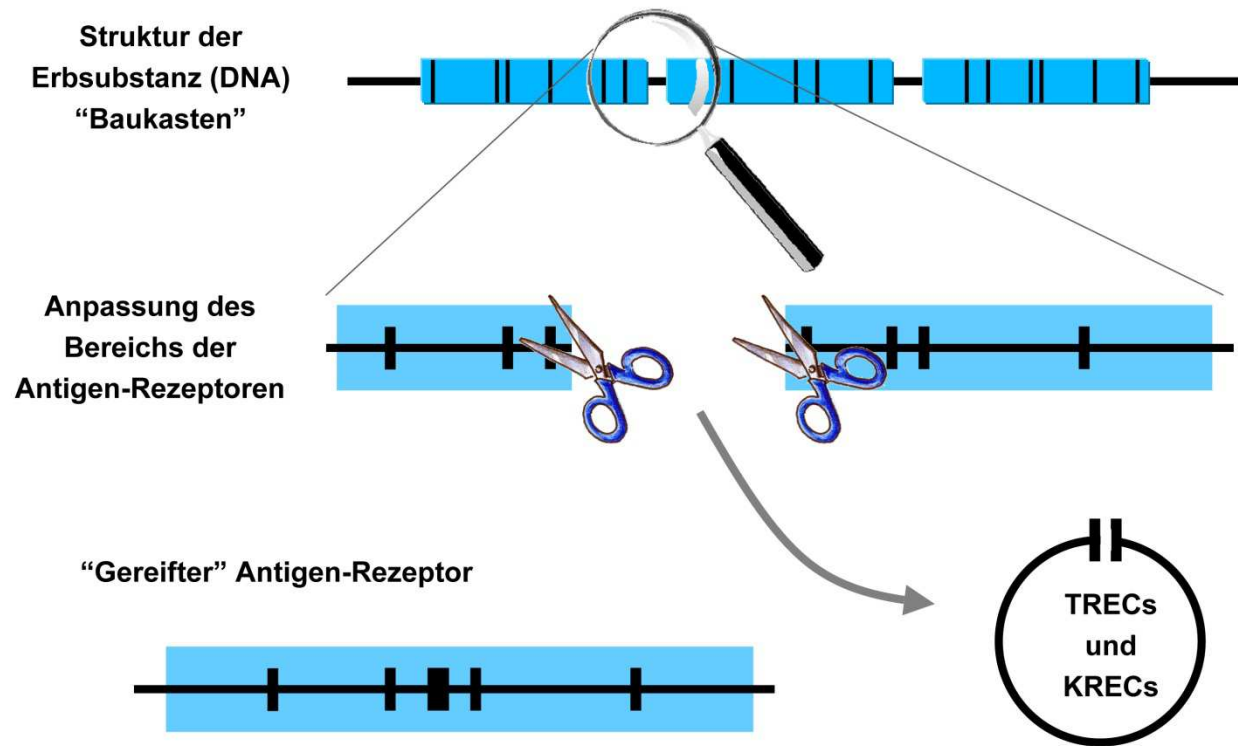


Warum brauchen wir einen Screeningtest für Immundefekte ?

Frühestmögliche Diagnose bietet größtmögliche Überlebenschancen



Wie funktioniert der Screeningtest für schwere Immundefekte ?



Wie funktioniert der Screeningtest für schwere Immundefekte ?



Trockenblutkarte



**Quantifizierung von
TRECs und KRECs**

Umfangreich etablierte Behandlungsoptionen

- Hygienemaßnahmen
- Immunglobulin-Substitution
- Enzym-Ersatztherapie
- Hämatopoetische Stammzelltransplantation